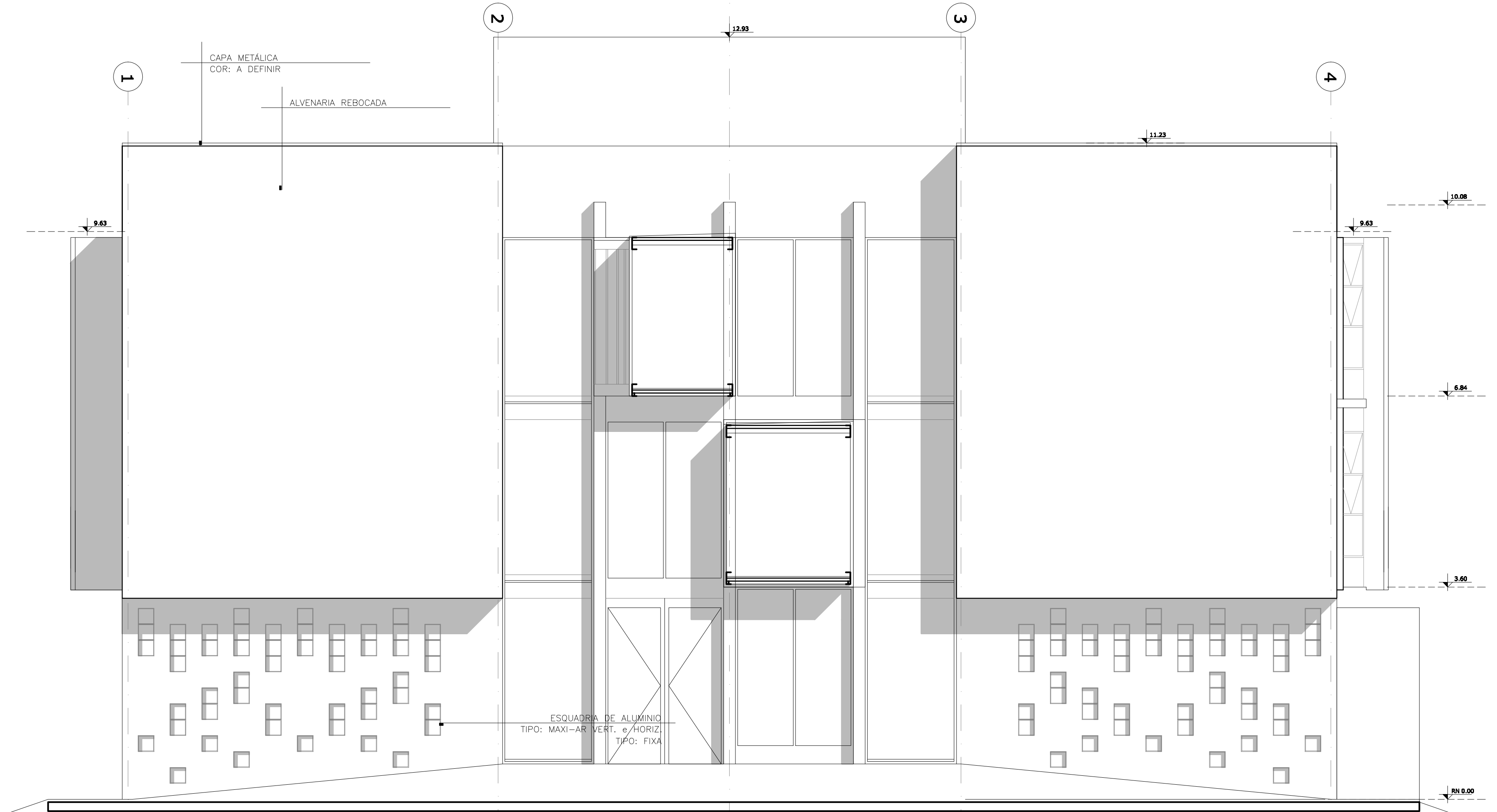


Elevação Leste - Principal
Escala: 1/50



Elevação Lateral - Sul
Escala: 1/50

 UFSC		PROREITORIA DE INFRAESTRUTURA COORDENADORIA DE OBRAS E PLANEJAMENTO AMBIENTAL E URBANO	
DATA: JUL/2013		COLÉGIO TÉCNICO INDUSTRIAL DE SANTA MARIA _ UFSC	
ESCALA:		Bloco de Salas de Aula _ CTISM-Tecnológicos	
Indicada		ELEVAÇÕES _ Leste (Principal) e Sul	
DESENHISTA: Acad. Ana Julia		PROJETO	08
DES.Nº:		ARQ. ANDRÉ OLIVEIRA DE MORAES MATR. 1643218-CREA RS137096	
			10